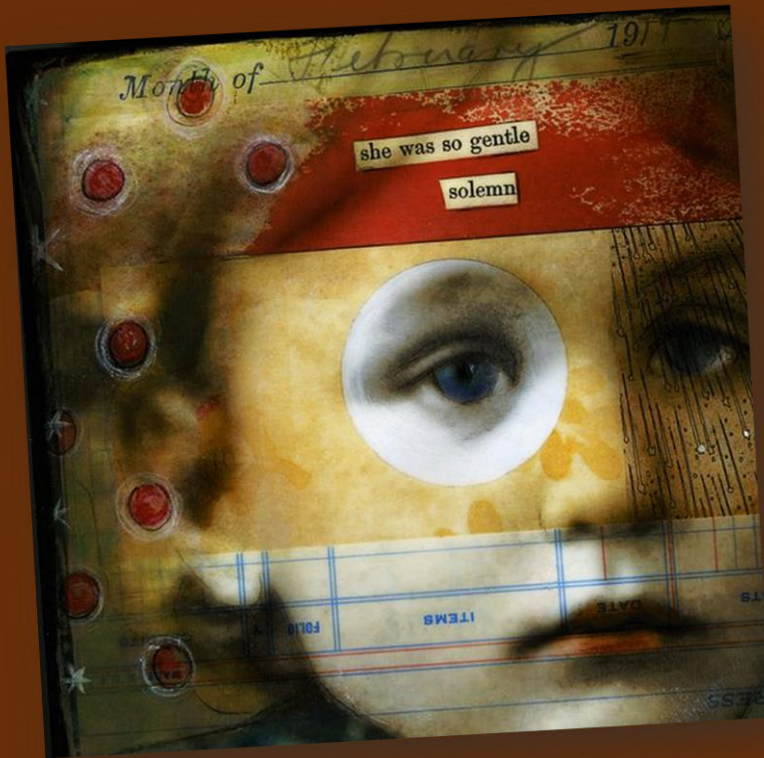




ISTITUTO MEDITERRANEO  
DI PSICOLOGIA **A**RGHETIPICA



CIPA  
CENTRO ITALIANO DI  
PSICOLOGIA ANALITICA  
— ISTITUTO MERIDIONALE —



*Il giovane porta con sé il  
significato del divenire,  
della crescita che si  
autocorregge, dell'essere  
oltre se stesso, perché  
questo giovane è  
l'emergere dello spirito  
all'interno della psiche.*

*James Hillman*

**A**RS

HILLMANIANA

Laboratorio di Psicologia Archetipica

Catania 2016-2017

# Saggi sul Puer

Conduce: *Riccardo Mondo*



**16 dicembre 2016**

### **Pothos**

**Tracce:** Manuela Musciumara, Giusy Porzio

**Trasparenze:** Salvatore Pollicina

**Risonanze:** Francesca Picone

**In scena:** Gabriele Ajello con C. Campagna,  
A. Costantino, R. Rizzo.

**Trame:** Biagio Salmeri

**13 gennaio 2017**

### **Le ferite del Puer e la cicatrice di Ulisse**

**Tracce:** Floriana Cutino, Maria Angela Cosentino

**Trasparenze:** Fabrizia Vinci

**Risonanze:** Pasquale Picone

**In scena:** Gabriele Ajello con V. Cannella,  
A. Di Stefano, A. Maugeri, C. Raciti

**Trame:** Giuseppe Castagnola

**10 febbraio 2017**

### **Note sull'opportunità**

**Tracce:** Carmela Mento, Antonio Napoli

**Trasparenze:** Marisa Capace

**Risonanze:** Carlo Melodia

**In scena:** Gabriele Ajello con C. Campagna,  
A. Costantino, R. Rizzo.

**Trame:** Antonella Russo

**03 marzo 2017**

### **La grande madre, suo figlio, il suo eroe e il Puer**

**Tracce:** Salvatrice Scalone, Raffaella Bonforte

**Trasparenze:** Alfonso Sottile

**Risonanze:** Maurizio Nicolosi

**In scena:** Gabriele Ajello con V. Cannella,  
A. Di Stefano, A. Maugeri, C. Raciti

**Trame:** Cinzia Caputo

I Laboratori si terranno nelle date indicate dalle ore 18.00 alle 21.00  
presso l'Aula Magna del Liceo Scientifico "Boggio Lera", via Quartarone, 3 Catania.

Per informazioni e iscrizioni: 3349396257 / 3283085965

[info@cipameridionale.it](mailto:info@cipameridionale.it)





## RELATORI

**Gabriele Ajello** Psicologo Analista Cipa- Istituto Meridionale. Regista ed esperto in tecniche di animazione teatrale

**Raffaella Bonforte** Psicologa. Psicoterapeuta. Sandplay therapist. Socio IMPA

**Marisa Capace** Docente di Lingue e Letterature Straniere. Scrittrice. Video-maker

**Cinzia Caputo** Psicologo Analista. Docente CIPA. Membro IAAP Socio IMPA. Socio SIPNEI. Caserta II Università, Facoltà di Psicologia

**Giuseppe Castagnola** Medico. Psichiatra. Analista CIPA. Socio IMPA

**Maria Angela Cosentino** Psicologa. Psicoterapeuta dell'età evolutiva IdO

**Floriana Cutino** Psicologa. Psicoterapeuta. Psicologo Analista junghiano. Docente CIPA. Membro IAAP

**Carlo Melodia** Medico. Psichiatra. Psicologo Analista e docente Istituto Jung Zurigo. Membro e docente CIPA. Supervisore incaricato IAAP Malta e Cipro

**Carmela Mento** Ricercatore di Psicologia clinica, Università degli Studi di Messina. Psicologo Analista CIPA

**Riccardo Mondo** Psicologo Analista individuale e di gruppo. Didatta CIPA. Membro IAAP. Socio fondatore IMPA

**Manuela Musciumara** Psicologa. Pedagogista. Psicoterapeuta CIPA-Istituto Meridionale. Socio IMPA

**Antonio Napoli** Psichiatra. Psicoterapeuta. Socio IMPA

**Maurizio Nicolosi** Psichiatra. Psicoterapeuta. Psicologo Analista Senior CIPA e IAAP

**Francesca Picone** Psichiatra ASP Palermo. Psicologo Analista Supervisore Cipa-Istituto Meridionale.

**Pasquale Picone** già preside Licei Statali del Lazio. Presidente Società Filosofica Italiana sezione di Viterbo. Psicoanalista junghiano CIPA. IAAP

**Salvatore Pollicina** Medico. Neuropsichiatra infantile ASP 3 Catania. Analista CIPA. Vicepresidente IMPA

**Giusy Porzio** Medico. Psichiatra. Analista CIPA. Socio IMPA

**Antonella Russo** Psicologa. Analista CIPA. Dirigente psicologo Az. Osp. Univ. Policlinico-Vitt. Eman. Catania. Socio IMPA

**Biagio Salmeri** Medico. Psichiatra. Analista CIPA.

**Salvatrice Scalone** Psicologa. Psicoterapeuta IdO. Referente Scientifico Associazione Onlus Autismo Domani

**Alfonso Sottile** Psicoterapeuta dell'età evolutiva IdO. Psicologo Analista CIPA. Socio IMPA

**Fabrizia Vinci** Psicologa. Psicoterapeuta dell'età evolutiva IdO. Analista in formazione CIPA. Socio IMPA

In Scena: **Gabriele Ajello** con **C. Campagna, V. Cannella, A. Costantino, A. Di Stefano, A. Maugeri, C. Raciti, R. Rizzo** Allievi Analisti CIPA-Istituto Meridionale

Il libro da cui sono tratti gli argomenti dei laboratori è:

**SAGGI SUL PUER - James Hillman, Raffaello Cortina Editore**

